

写真159 牛耕（喜界島にては全く珍しい、殆んど馬耕である）昭11.4 於阿伝
[目録番号：ア-5-4]



写真160 薯植 一(其の二)一
[目録番号：ア-5-6]



写真161 豚焼(1) 昭12.1 ウル(頸部)を刺して血を取る処
[目録番号：写真類1-14-54]





写真162 豚焼 (2) 皮剥 (実は
熱湯を浴びせて毛をこすり取る)
[目録番号: ア-4-10]



写真163 豚焼 (3) 皮剥
[目録番号: ア-4-11]



写真164 豚焼 (4) 腹を割る処
(海にて) [目録番号: ア-4-12]

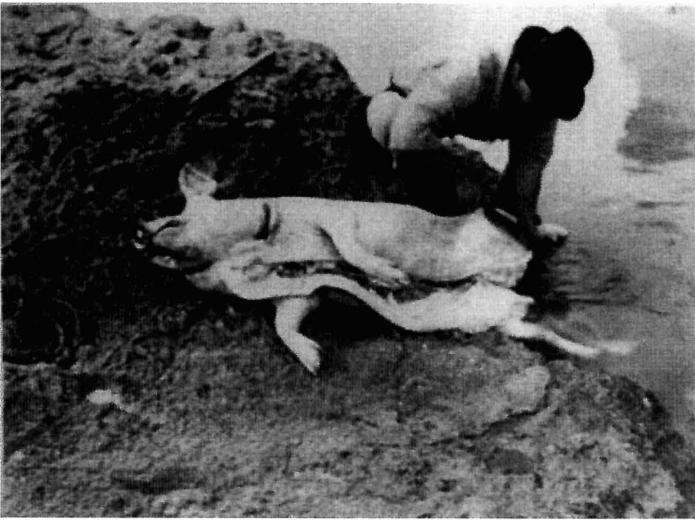


写真165 豚焼
[目録番号：写真類1-14-53]

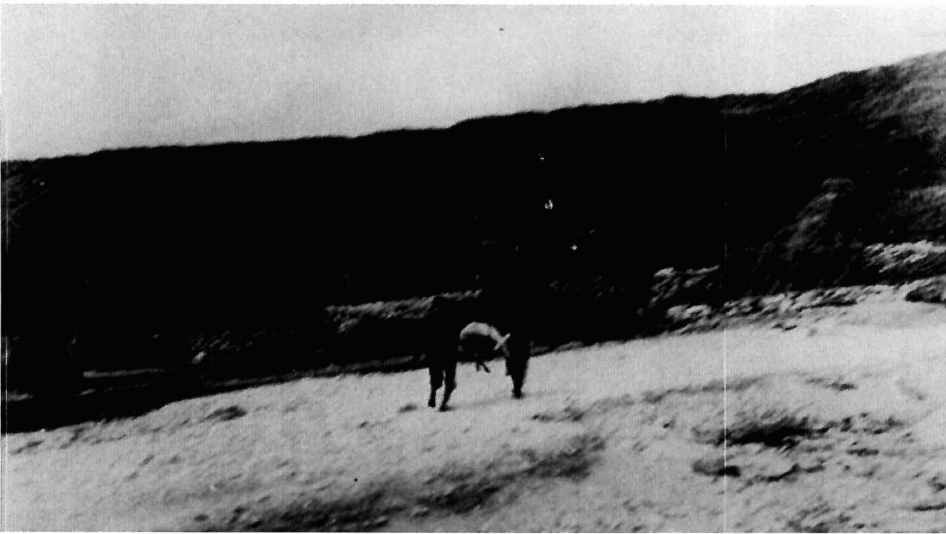


写真166 豚焼き (5) 腸臓
腑を取り胴体はそのまま担
いで帰る。(臓腑等は他の人が
持つ) [目録番号：ア-4-13]



写真167 山羊焼 (其の一)
[目録番号：ア-4-14]



写真168 山羊焼 (其の二)
[目録番号: ア-4-15]



写真169 山羊焼 (其の三) [目録番号: 写真類1-14-55]



写真170 山羊焼 (其の四) [目録番号: ア-4-16]



写真171 山羊焼 (其の五)
焼く処
[目録番号: 写真類1-14-56]



写真172 山羊焼 (其の六)
焼いたもの
[目録番号: 写真類1-14-57]



写真173 山羊焼 (其の七)
首を切断
[目録番号: 写真類1-14-58]



写真174 山羊焼 (其の八)
腹を割る
[目録番号: ア-4-17]



写真175 山羊焼 (其の九)
内臓を引出す
[目録番号: ア-4-18]



写真176 山羊焼 (其の十)
内臓を解剖
[目録番号: ア-4-19]



写真180 家屋A.一丈三尺柱(本柱ノ高サ)
表十畳敷ノ家(阿伝岩倉宅)ハンヤドゥ
(hanjadu) [目録番号: ア-6-12]



写真181 家屋(約百十年前の家と謂わる)
[目録番号: ア-6-9]



写真182 又木の利用 早町村小野津
昭11.9 [目録番号: 写真類1-14-76]



写真183 石積の便所（早町
村小野津）
[目録番号：写真類1-14-83]



写真184 便所 於小野津 吉山氏宅 昭11.9
[目録番号：写真類1-14-77]



写真185 井戸 ha: (喜界村川嶺)
[目録番号：写真類1-14-82]

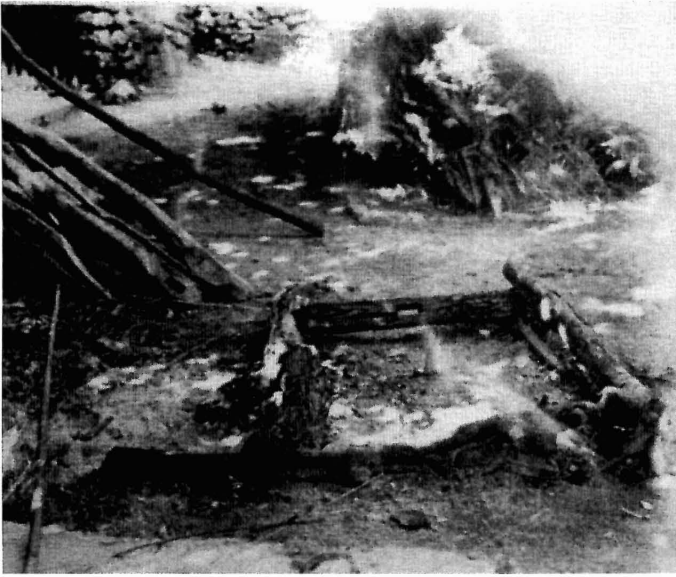


写真186 井戸の埋め跡（囲いの中に竹筒を立て、あるのは息抜） [目録番号：写真類1-14-45]



写真187 高倉 六ツ股(六本柱)
mutsumata 阿伝福元常有氏宅
[目録番号：ア-6-18]



写真188 高倉 [目録番号：ア-6-19]

写真189 高倉 [目録番号：ア-6-20]



16 屋内

Visible Interior Structure

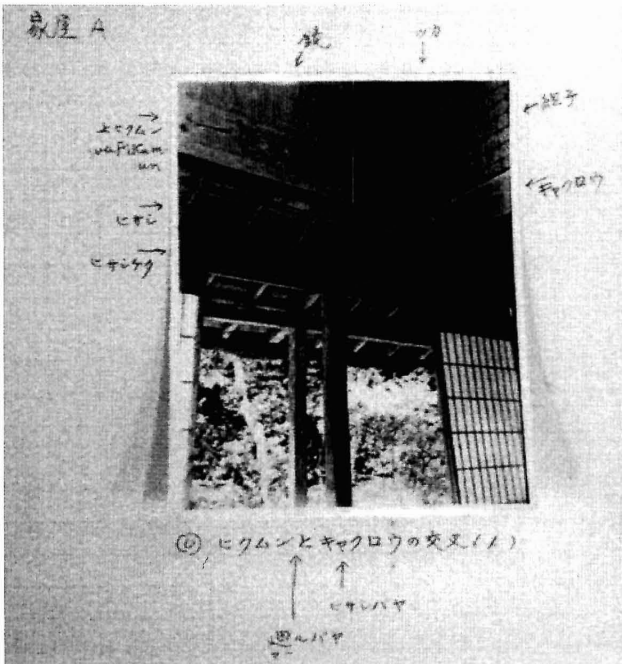


写真190 家屋A◎ヒクムンとキャクロウの交叉 (1)
[目録番号：写真類1-14-81]

※写真179と同様に台紙上から矢印表示で部分名などを示している。

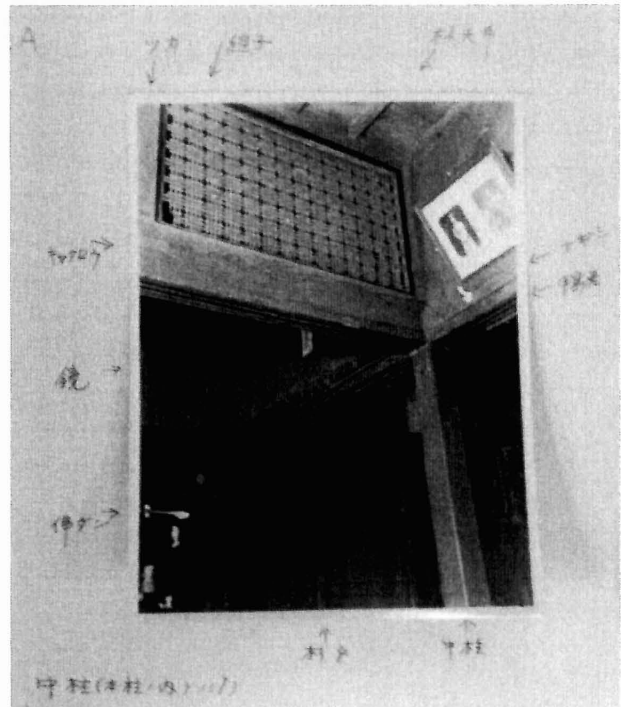


写真191 家屋A ◎中柱(本柱ノ内)
ノ (1) [目録番号：写真類1-14-79]

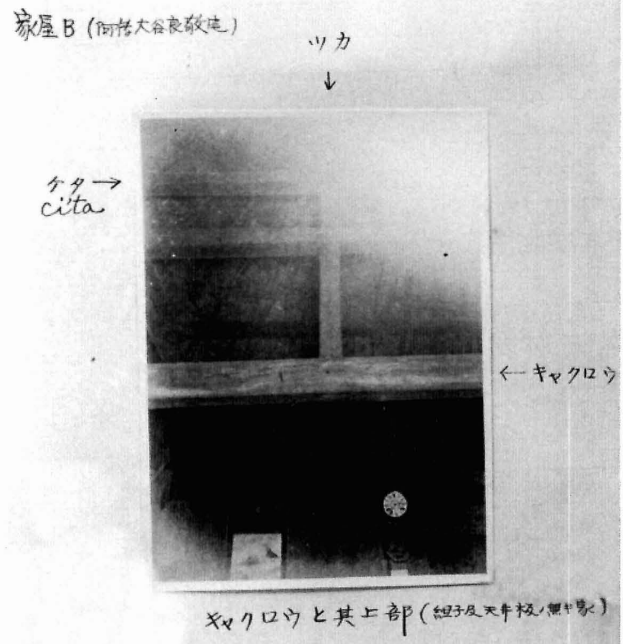
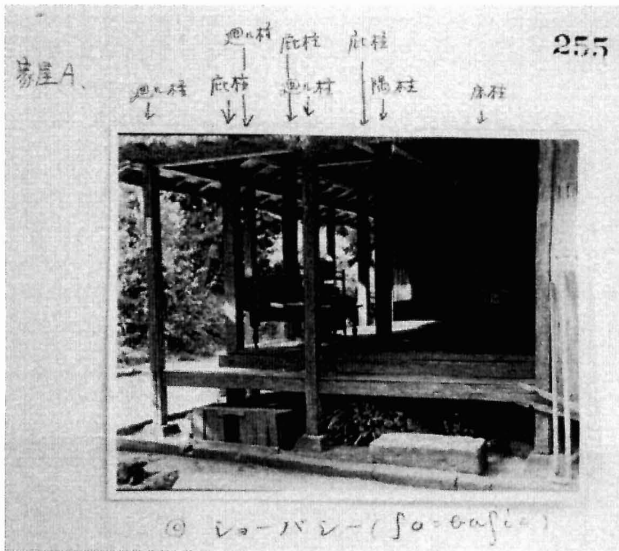


写真193 家屋B (阿伝大谷良敬宅) キヤクロウと基上部 (組子及天井板ノ無き家) [目録番号：ア-6-14]

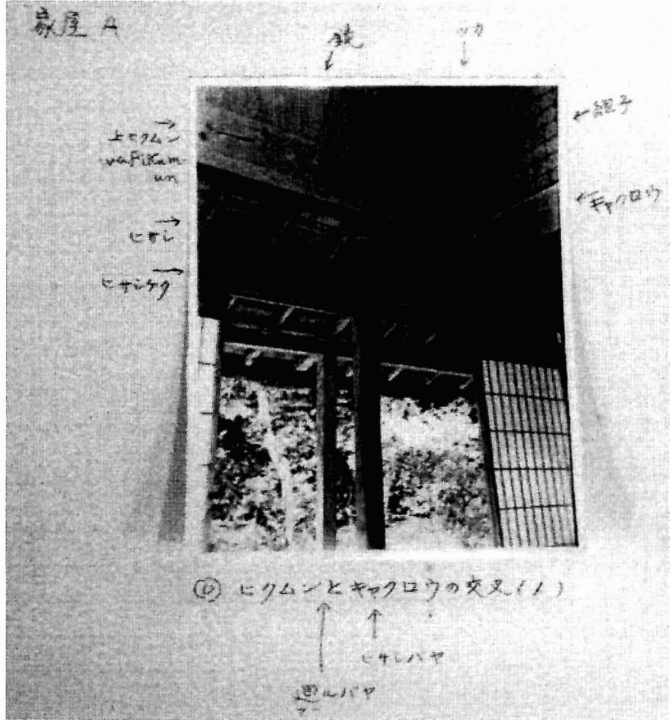


写真194 家屋A ◎ヒクムンとキヤクロウの交叉 (1)
[目録番号：写真類1-14-81]

17 家造り

Building a House

家造り

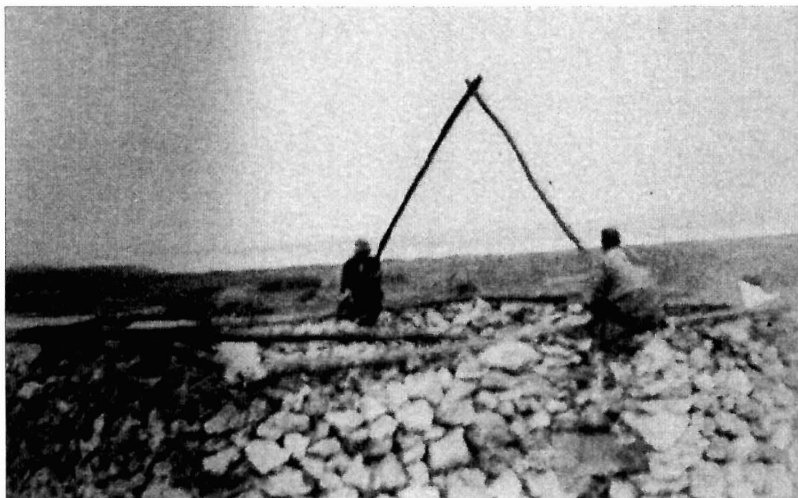


写真195 家建(1) ハミダス(合掌ともい
う) [目録番号: 写真類1-14-84]



写真196 家建(2) ハミダスを両
方建て終わった処
[目録番号: ア-6-21]

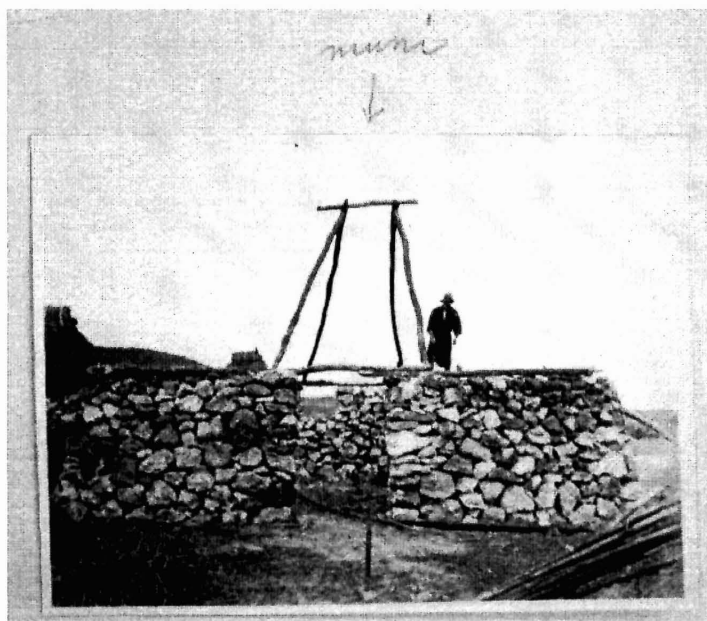


写真197 家建(3) 棟を□上げた処
[目録番号: 写真類1-14-85]



写真198 家立(四) 家屋(4) 棟の
両端にムケーを差し終り隅木を掛けよ
うとする処 棟より垂直に下れる縄を
棟取(muni-tui)という
[目録番号: ア-6-22]

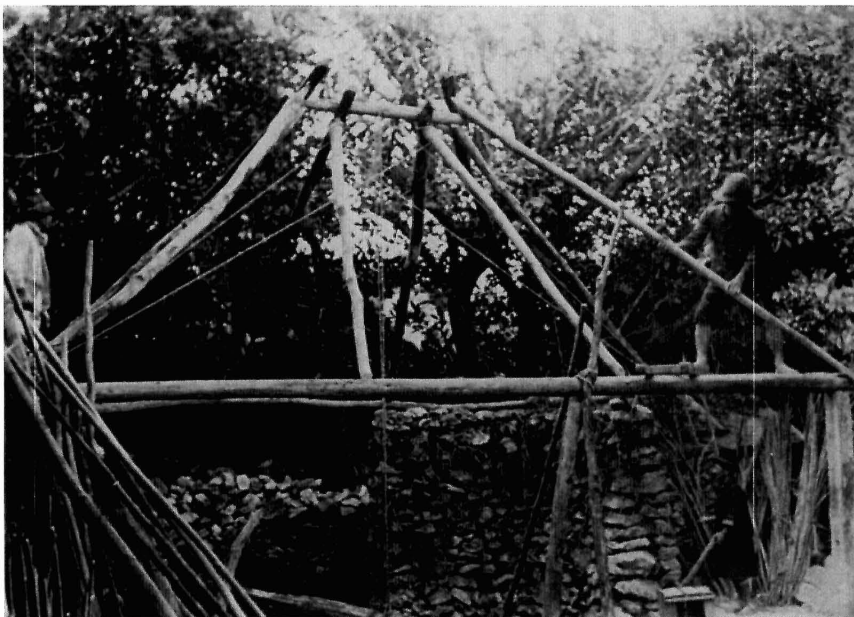


写真199 家建(5) 隅木を今掛けた
処 此の家は機小屋
[目録番号: 6-23]



写真200 家立(七) 家建(7) ヤナー
を括る処 [目録番号: 写真類1-14-86]



写真201 家立(九) 家建(九)
[目録番号: 写真類1-14-87]

18 屋根葺き

A Thatched Roof

写真202 家葺 機織小屋 [目録番号: 写真類1-14-88]

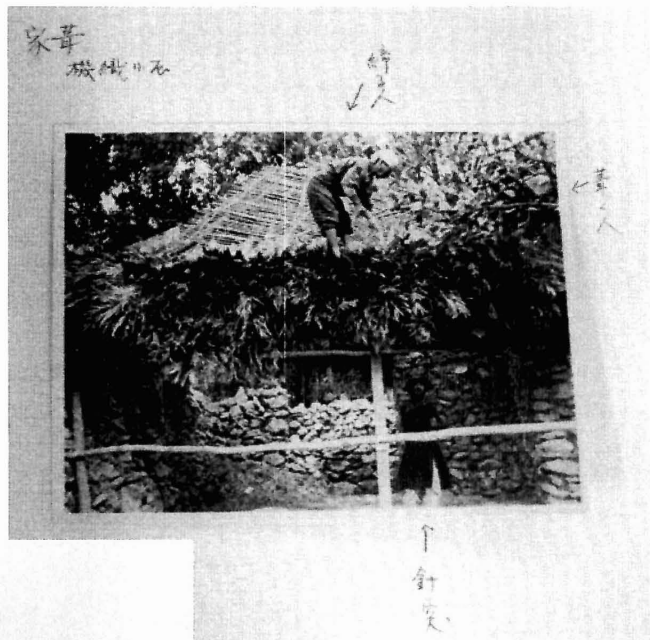


写真203 屋根葺 [目録番号: ア-6-7]



写真204 屋根葺 [目録番号：ア-6-4]



写真205 屋根葺 [目録番号：ア-6-5]

19 島の点描

Snapshots of Island Villagers' Lives



写真206 小野津の部落
[目録番号：ア-3-5]

※説明文の「部落」とは一般的な集落の意味。

写真207 島一番の高坂 阿伝^{どう}坂 [目録番号：ア-5-20]



写真208 阿伝の部落
[目録番号：ア-5-21]

※説明文の「部落」とは一般的な集落の意味。

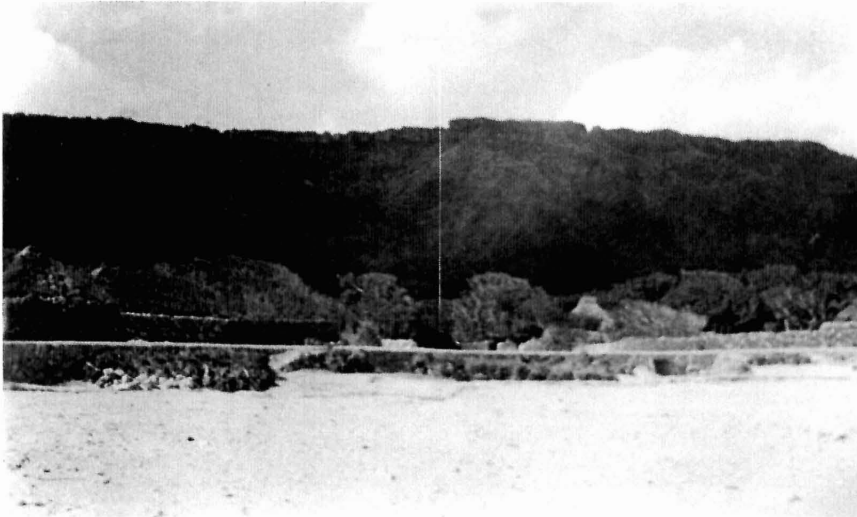


写真209 赤山の氣象 赤山 (ajama)
は旧曆三、四月頃 昭11.4
[目録番号：ア-5-38]





写真210 泉にて洗濯する女 着物に水をかけて足で踏みにじる 於川嶺村 昭11.4.7
[目録番号：写真類1-14-40]



写真211 藪堀り 昭11.3 阿伝
[目録番号：ア-3-36]

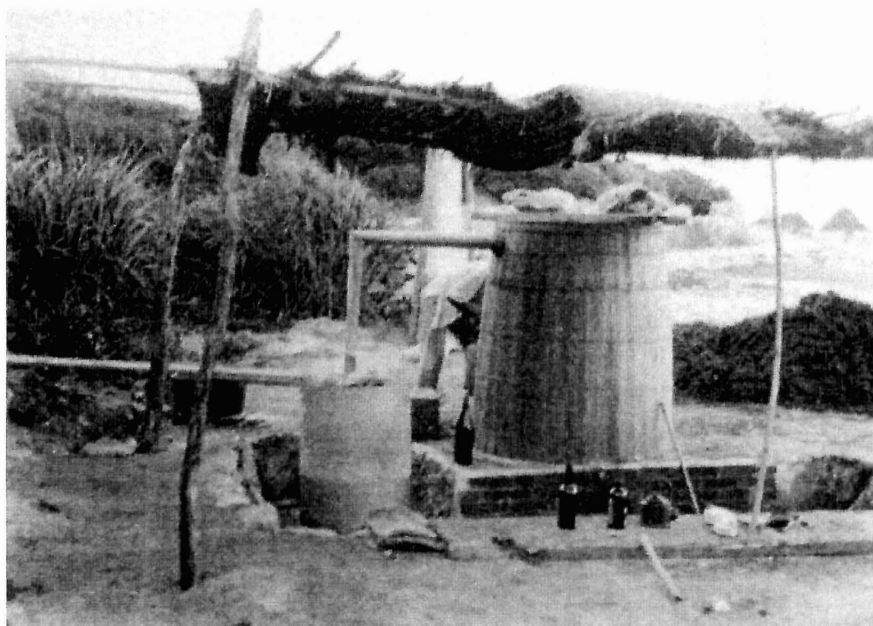


写真212 ハッカ製油場 阿伝 昭11.8
[目録番号：写真類1-14-68]



写真213 水車場 於喜界村中熊 昭
11.4.26 [目録番号：写真類1-14-69]



写真214 種下し 蘇鉄の葉を立てた処
を歩く 昭11.3.27 阿伝
[目録番号：ア-8-24]



写真215 シミ（しめ草の一種）(1) 拾
った石にシミをしたもの（阿伝浜にて）
[目録番号：ア-5-22]

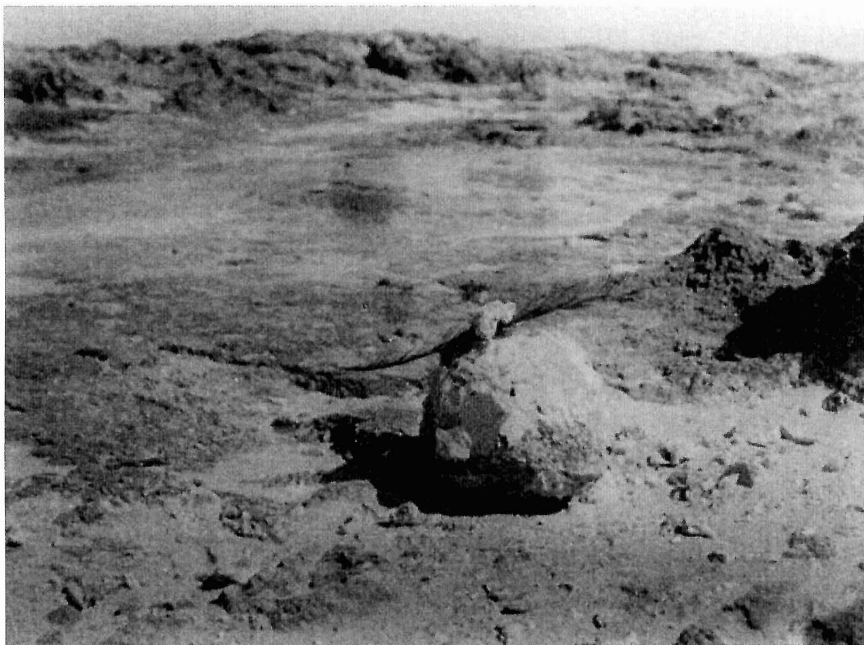


写真216 シミ (2)
[目録番号：写真類1-14-60]

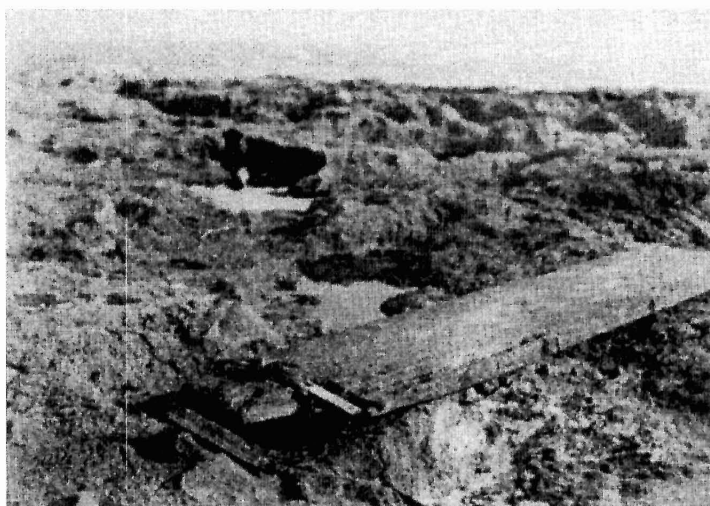


写真217 寄木のしめ (シミ) 右端を藁縄で結んである 昭11.3 阿伝 [目録番号：写真類1-14-36]



写真218 種大根のしめ (シミ)
これは種大根故大事にしてくれという意で、其大根の脇に蘇鉄の葉を差す
昭11.3.27 阿伝
[目録番号：ア-3-34]

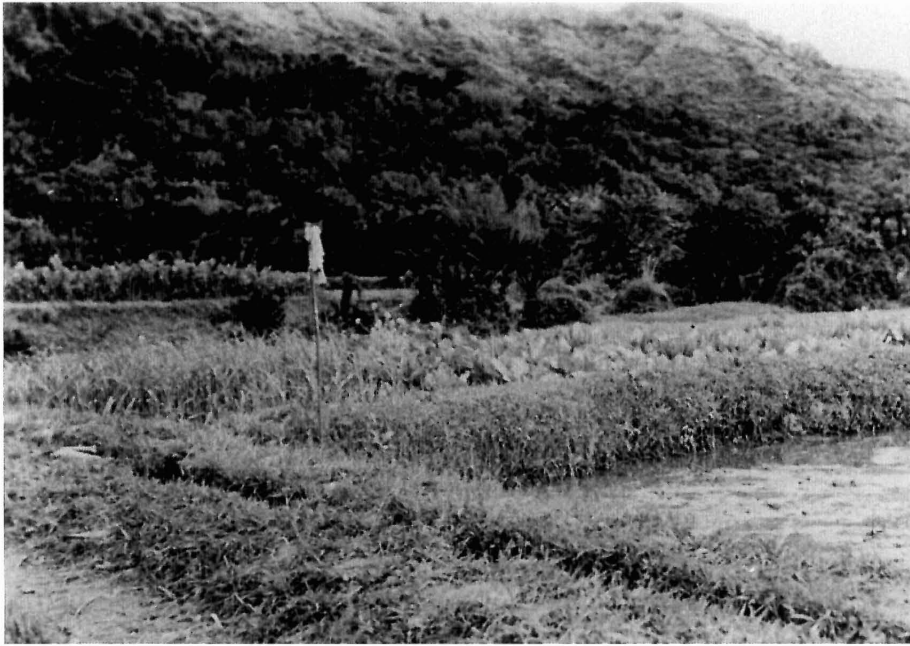


写真219 田の水のシメ 竹に手拭いを結んである 昭11.3.27
阿伝 [目録番号：ア-8-13]

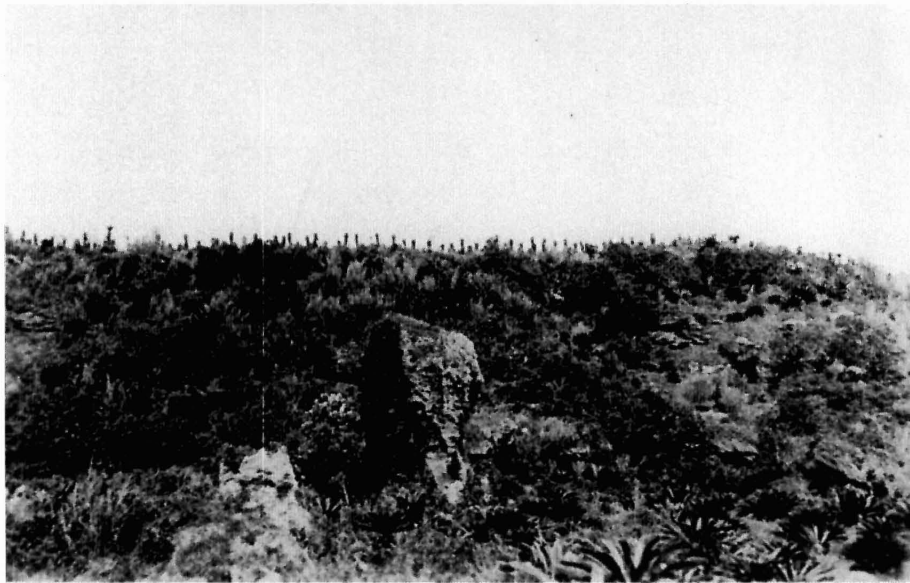


写真220 葉刈をした□蘇鉄
[目録番号：ア-5-10]



写真221 葉刈した蘇鉄 ^{イサネツ}
葉は重要燃料 昭11.3 伊実久
[目録番号：ア-3-32]



写真222 ヤマ（鼠わな） 於阿伝 昭11.7
[目録番号：写真類1-14-106]

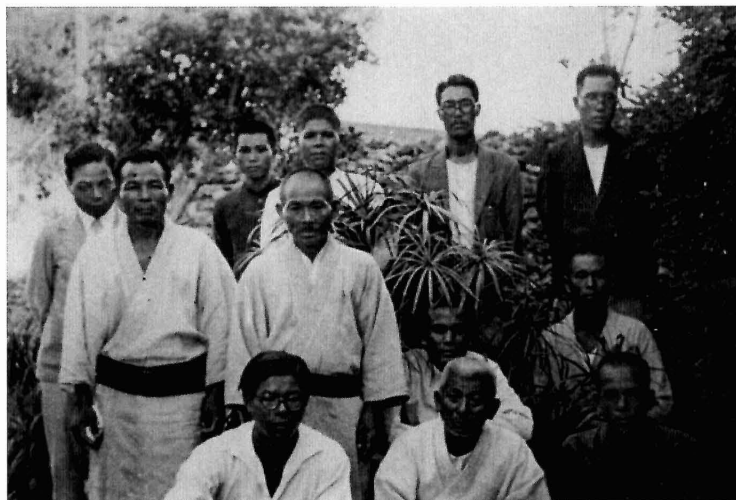
岩倉市郎とその調査を支えた人たち



岩倉市郎（左）と濱田國義
[目録番号：写真類1-14-65]



拵嘉一郎（左）と濱田國義
[目録番号：写真類1-14-64]



「喜界島調査協力者 昭11.8.30」と説明が記されている写真 [目録番号：ア-5-28]