



写真109 二人の巫女（ユタ）が観音様を捧んでいる 昭11.3.19 志戸桶  
[目録番号：ア-1-36]



写真110 観音様（志戸桶）  
[目録番号：ア-1-37]



写真111 水神様と川堀太郎の碑 年古りて左右その孰かを知る者なしという（喜界村滝川） [目録番号：ア-1-38]



写真112 氏神様（実は観音様？）  
[目録番号：ア-1-40]



写真113 氏神様（喜界村  
湾）昭11.1  
[目録番号：ア-2-17]



写真114 ユウタロウ加那志（喜界村中間）  
[目録番号：写真類1-14-7]

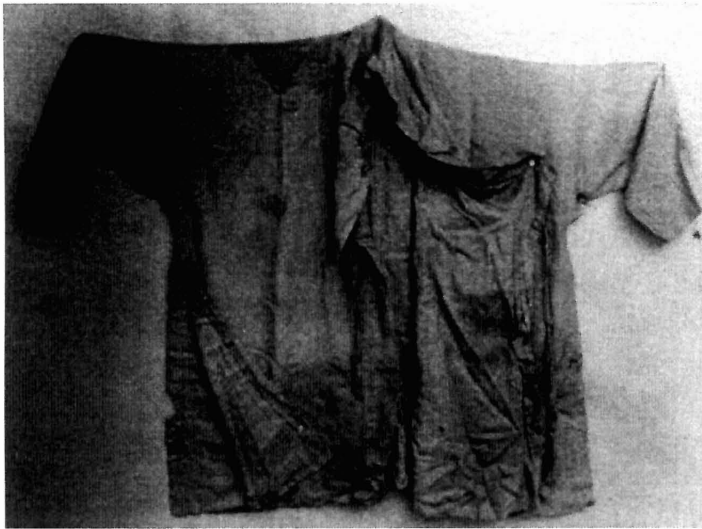
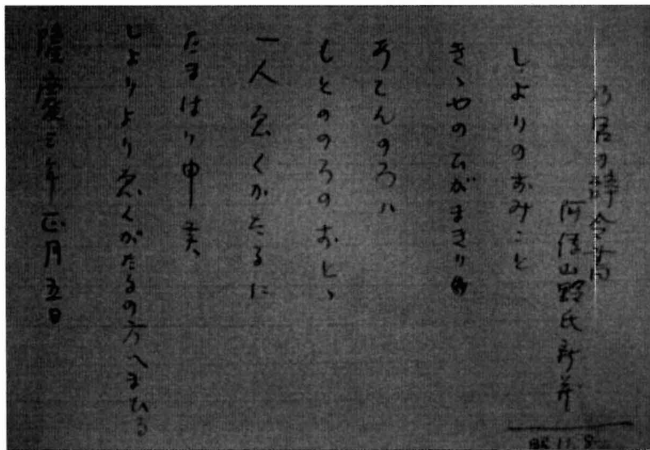


写真115 乃呂の祭服 阿伝 山野要助氏蔵  
昭11.8 [目録番号：写真類1-14-43]



写真116-a (右)、b (左)  
乃呂の辞令書 阿伝 山野  
氏所蔵 昭11.8  
[目録番号：写真類1-14-44]



※ a (上) の写真についていた解説文  
が b (左)。  
しよりのおみこと  
き、やのがまきり (消字)  
あてんのろハ  
もとのろのおと、  
一人ゑくかたるに  
たまはり申候  
しよりよりゑんがたるの方へまひる  
隆慶三年正月五日

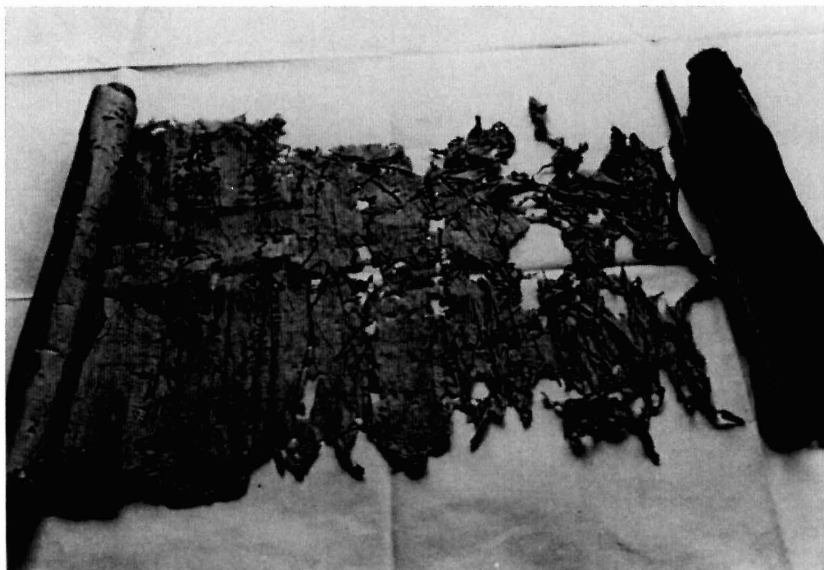


写真117 しよりのおみこと  
(首里の御勅) 志戸桶 孝家所蔵  
[目録番号：ア-5-17]

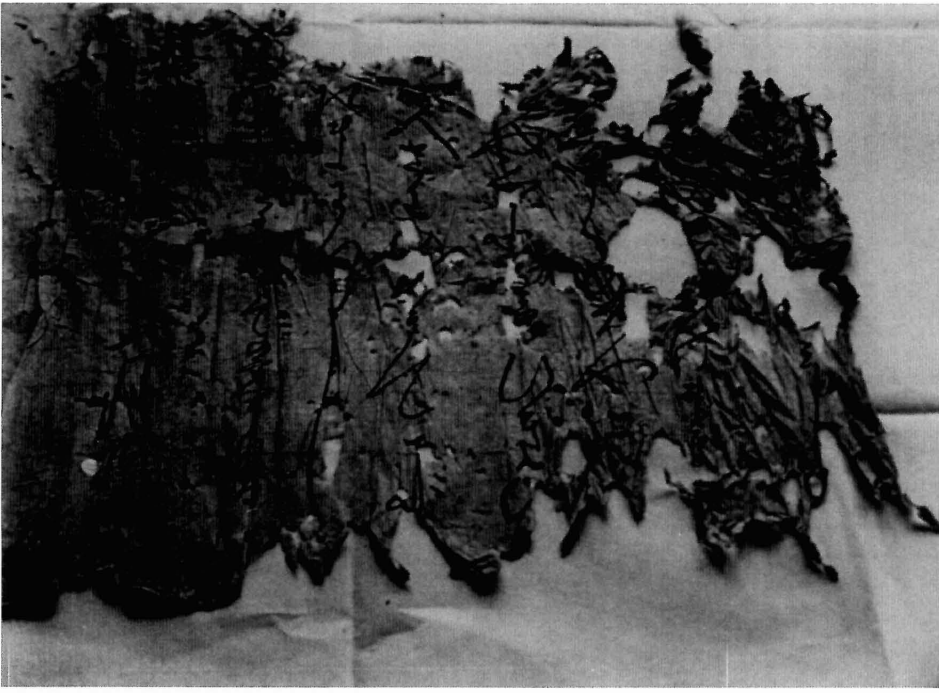


写真118 しよりのおみこと  
[目録番号：ア-5-16]

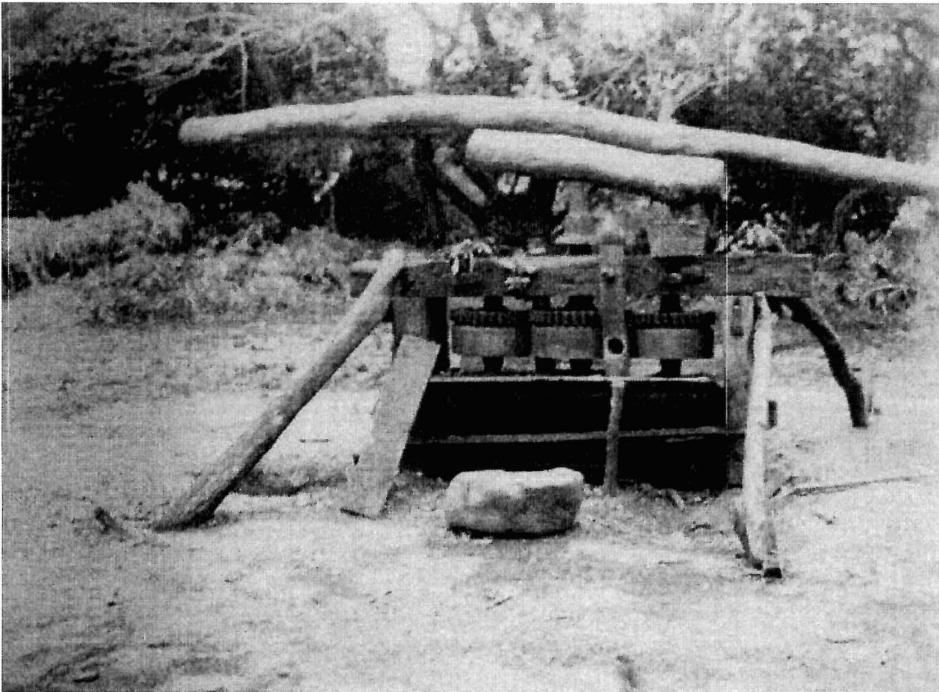
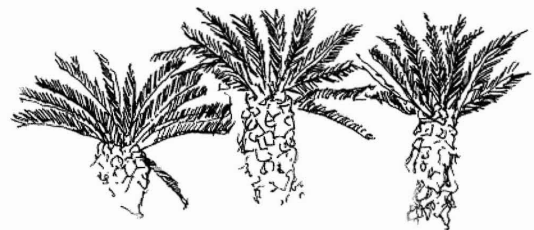


写真119 近所に死人ある場合トビラ木の小枝を砂糖車の上(両方)に差し不浄を祓ふ斯くせざば怪我過ちありといふ 昭11.3.20 志戸桶にて  
[目録番号：写真類1-14-102]

※説明文では「小枝」の「枝」はあるいは「杖」。判読困難。





# 12 葬の習俗

Funeral Folklore

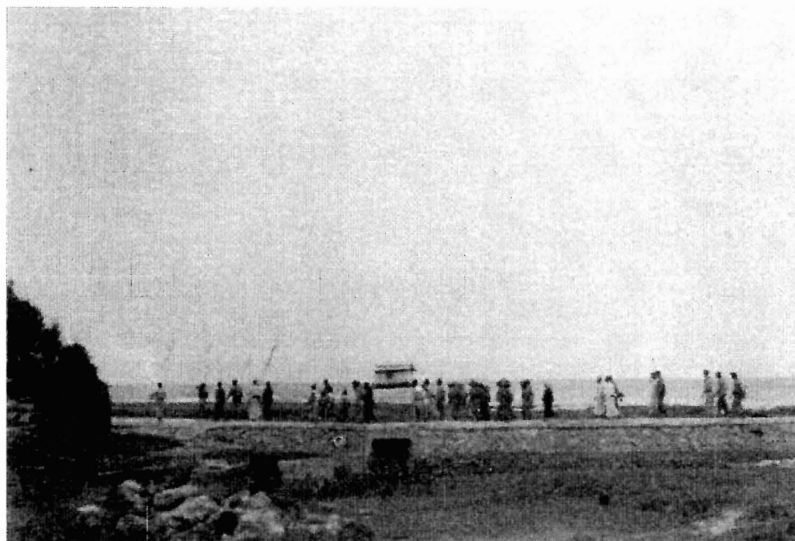


写真120 葬式 其ノ一 早町村阿伝  
昭11.7.10 [目録番号：写真類1-14-46]

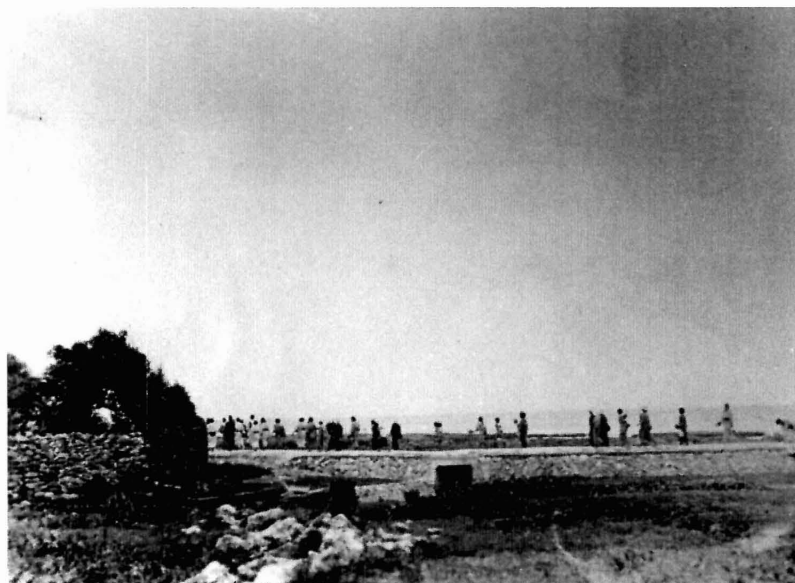


写真121 葬式 其ノ二 [目録番号：ア-4-2]

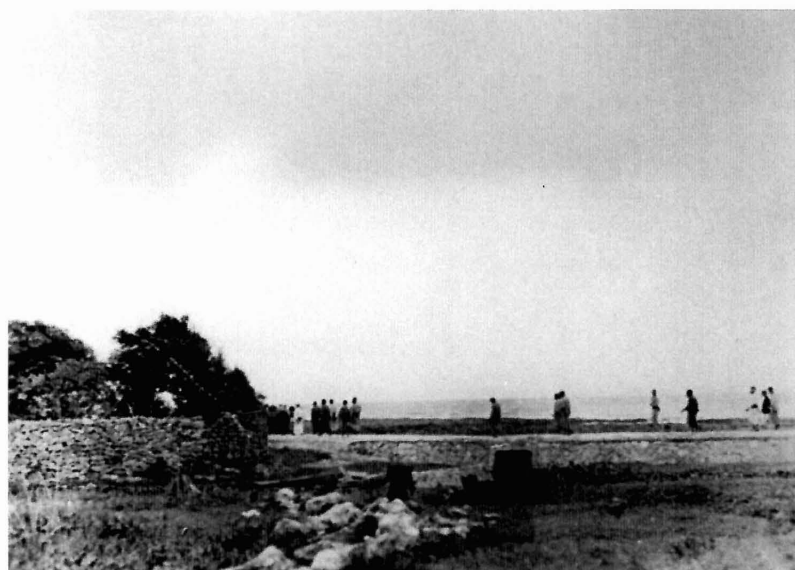


写真122 葬式 其ノ三 [目録番号：ア-4-3]



写真123 葬列の通る道々の家ではバシの葉を三本門口に並べる [目録番号：ア-4-4]



写真124 人が死んだ時（葬式の時）浜に捨てるもの [目録番号：写真類1-14-47]

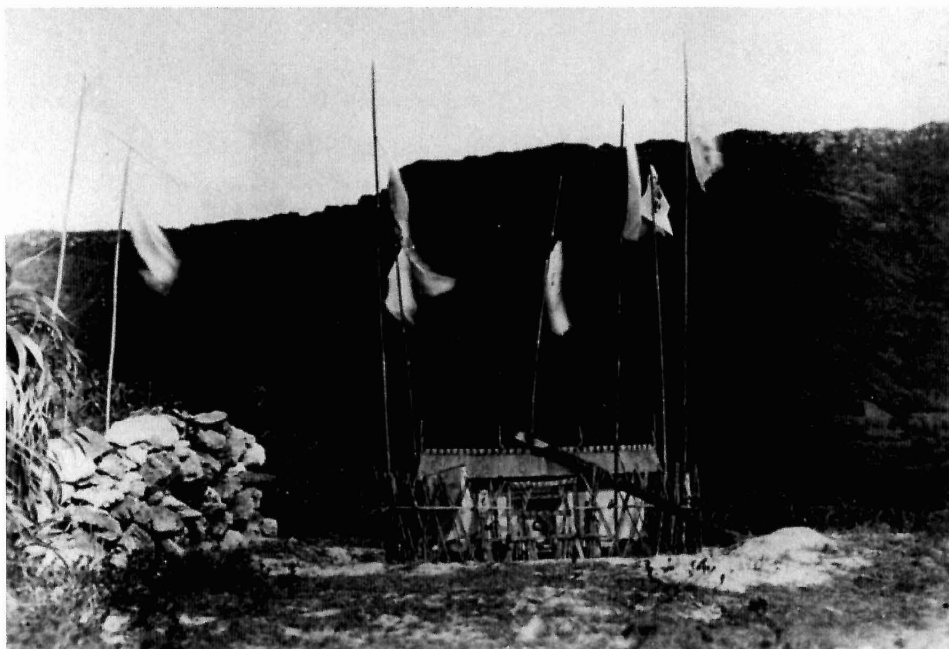


写真125 タマヤ 於阿伝  
昭11.7.19  
[目録番号：ア-4-5]

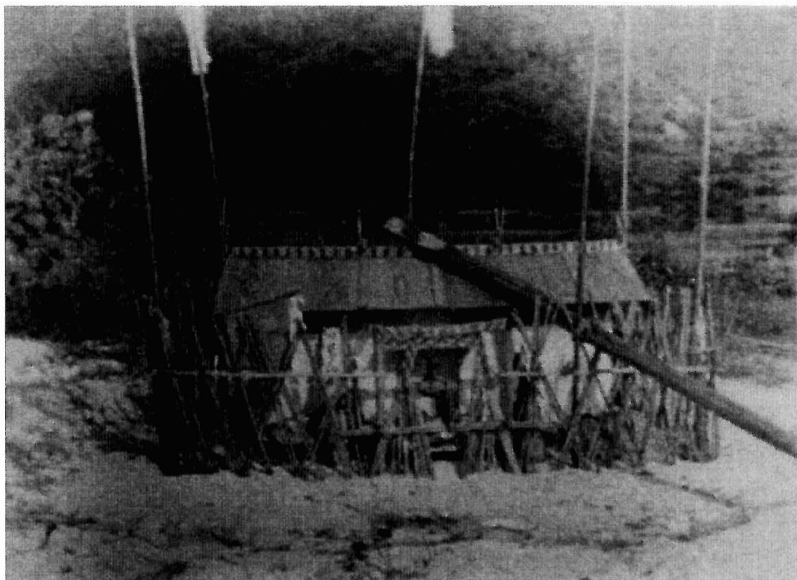


写真126 タマヤ 於阿伝 昭11.7.19  
[目録番号：写真類1-14-51]



写真127 地葬場 阿伝 昭11.7.19  
[目録番号：写真類1-14-48]



写真128 ムヤ (内部の広さ約六畳、骨壺古墓を納む)  
[目録番号：写真類1-14-50]

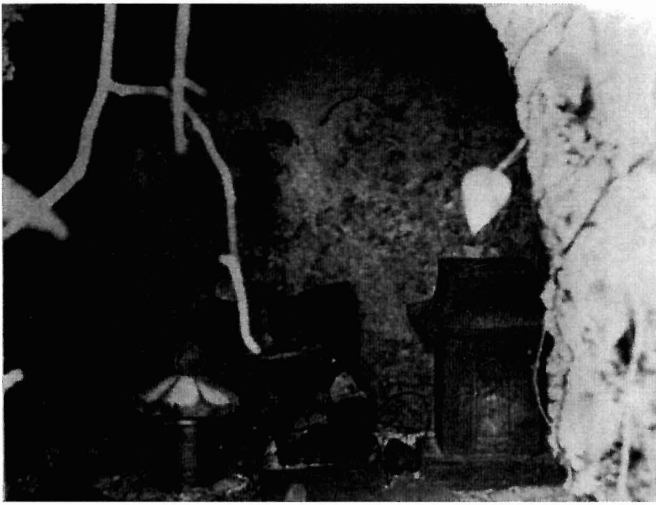


写真129 ムヤの内部 享保頃の墓(無縁佛) 昭11.3.19 志戸桶  
[目録番号:写真類1-14-52]

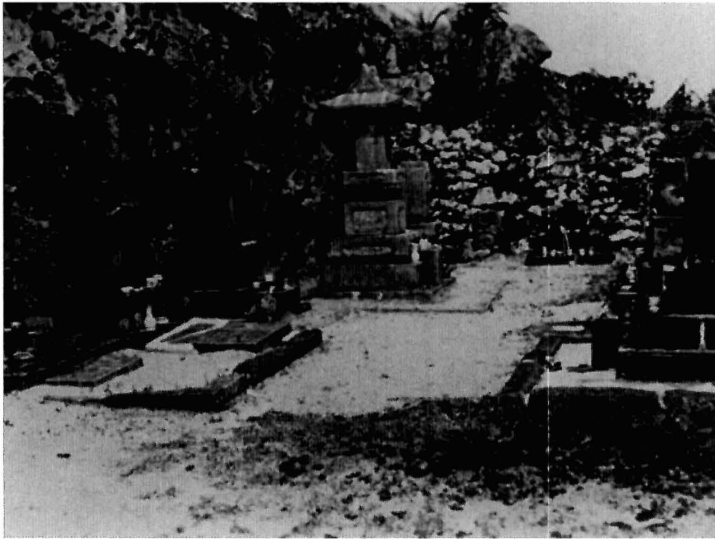


写真130 志戸桶<sup>ウフチヤラ</sup>大蛇良家墓地 昭11.3.19 志戸桶  
[目録番号:ア-4-7]



写真131 阿伝城<sup>グスクンメー</sup>久前墓地(古墓) 昭11.3 阿伝 [目録番号:ア-4-8]



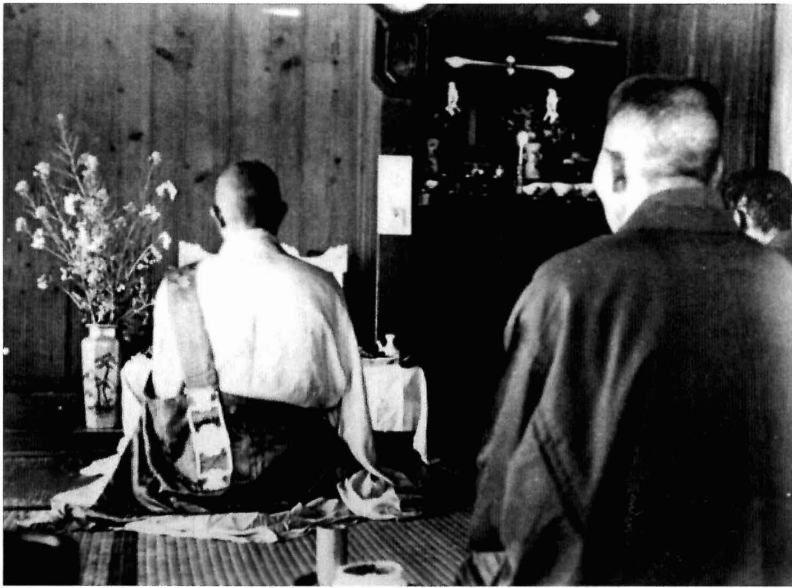


写真132 一周忌 其の一 昭11.3.9  
阿伝 岩倉宅 [目録番号：ア-2-21]



写真133 一周忌 其の二 向か  
って右より二人目の女兒が施主  
[目録番号：ア-2-22]

## 13 交通交易の諸相

Coming and Going of Various Goods and Men



写真134 糸満魚売娘 昭11.3 嘉純にて  
[目録番号：ア-3-37]



写真135 糸満魚売 昭11.7.11  
志戸桶  
[目録番号：写真類1-14-38]



写真136 糸満魚売 サワラ  
は板の上にカメル 昭11.8.6  
[目録番号：ア-5-31]



写真137 糸万娘松葉拾い  
に行く処 (於早町平家森)  
昭11.4.26  
[目録番号：ア-3-44]



写真138 樟脳売（大阪から来たと自称）於阿伝 昭11.7.10  
[目録番号：写真類1-14-37]

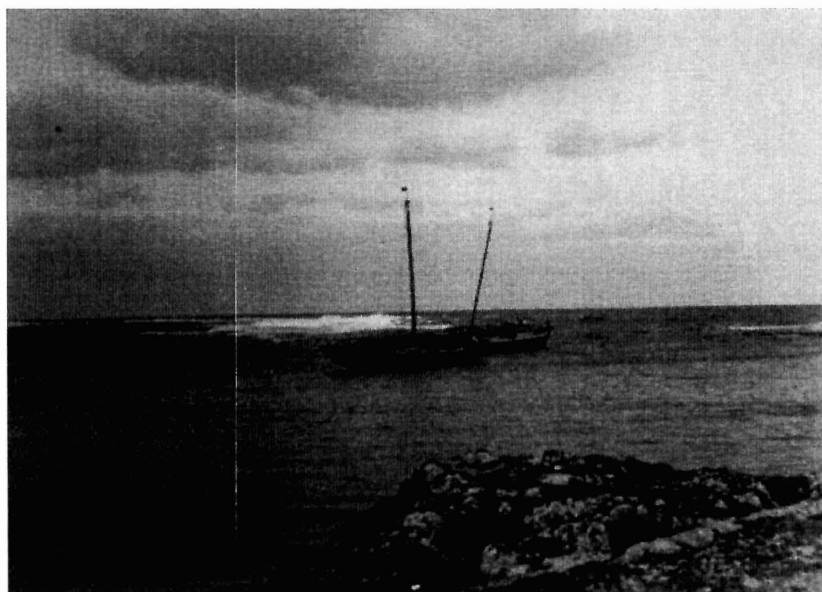


写真139 マーラン船（手前の船）  
[目録番号：写真類1-14-30]



写真140 買物（湾にて）  
[目録番号：ア-5-9]



写真141 正月買物 喜界村湾 昭10.12  
[目録番号：ア-2-14]



写真142 盆の大売出し 於湾 昭11.8  
[目録番号：ア-2-25]



写真143 店 [目録番号：ア-5-18]





写真144 店  
[目録番号：ア-6-3]

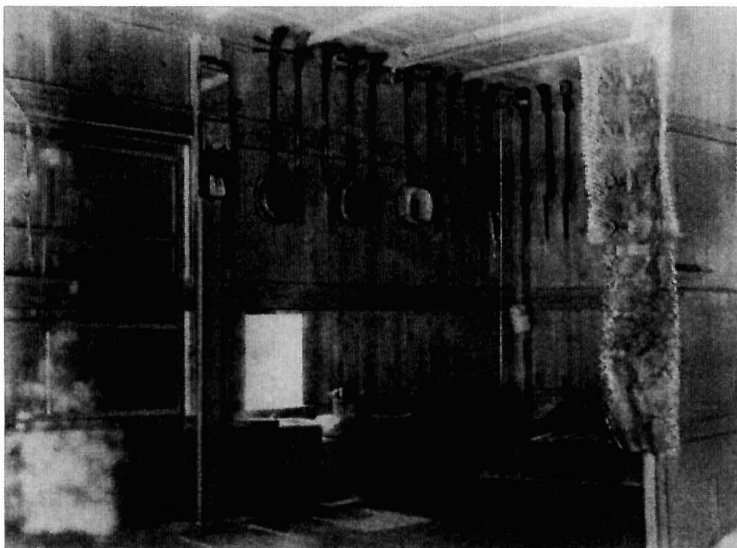


写真145 三味線屋 於湾 昭11.8  
[目録番号：写真類1-14-62]



写真146 蛇皮線の皮  
[目録番号：ア-5-25]

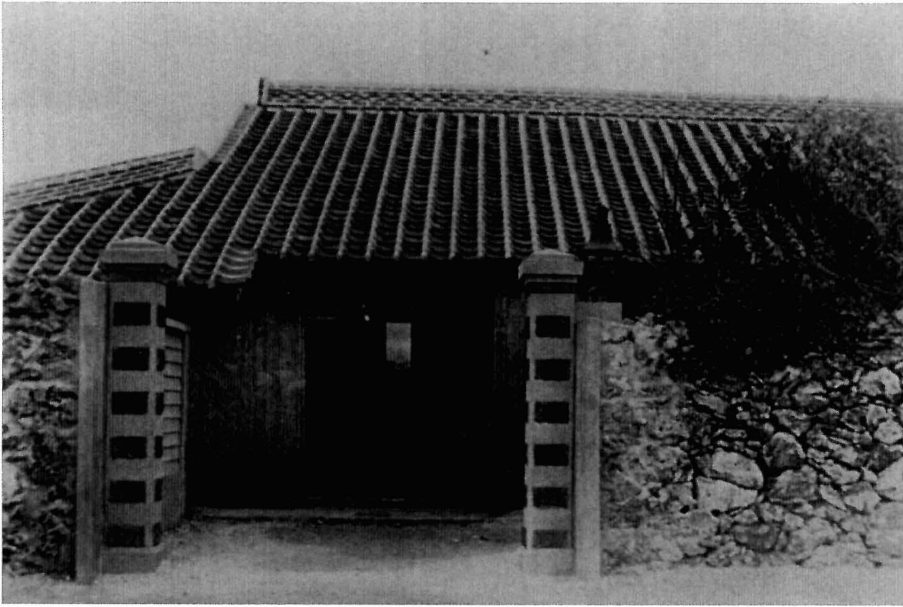


写真147 島の料理屋  
[目録番号：ア-5-19]



写真148 正月買物に行く  
人々(喜界村川嶺) 昭10.12  
[目録番号：ア-5-35]



写真149 薩城帰り  
[目録番号：ア-3-3]



写真150 正月買物ノ帰り  
川嶺ノ人々 昭10.12  
[目録番号：ア-3-4]



写真151 正月ノ砂運び  
(喜界村川嶺) 昭10.12  
[目録番号：ア-2-15]



写真152 肥桶の運び方  
於小野津 昭11.8  
[目録番号：写真類1-14-63]



写真153 材木運搬 1/25で写したつもりのが1/5になっていたので大失敗 [目録番号：ア-3-2]

※説明文中の1/25、1/5とは使用カメラのシャッタースピードのことであろう。

## 14 馬、牛、豚、ヤギ

Cattle and Islanders' Lives Together



写真154 政重吉君 農業日誌記録者 (喜界村湾) 昭11.2 [目録番号：ア-3-46]



写真155 乗馬 (砂糖黍運搬に行く処) 昭11.3 阿伝 [目録番号：ア-8-2]





写真156 島の牛 於小野津  
昭11.8 [目録番号：ア-5-27]

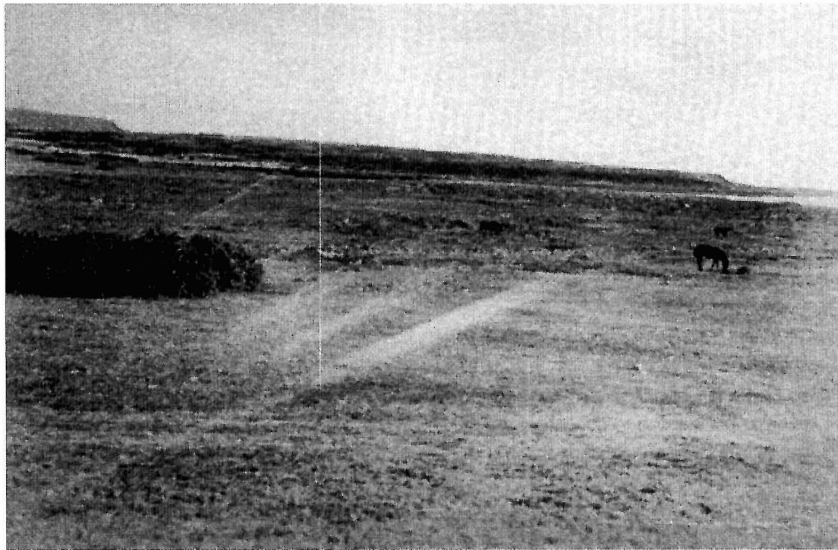


写真157 放牧 (喜界村荒木)  
[目録番号：写真類1-14-25]

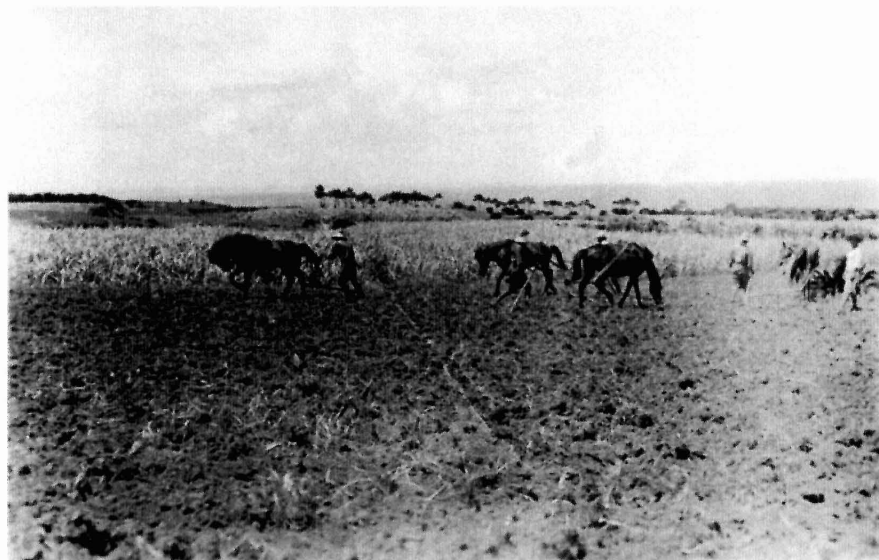


写真158 馬耕 小野津 昭11.8  
[目録番号：ア-3-8]