

7 農作業 その1 田植えまで

Farming 1 Rice Planting



写真49 川嶺田圃 昭11.4.7
[目録番号：写真類1-14-31]



写真50 中間田圃 昭11.4.26
[目録番号：ア-3-17]

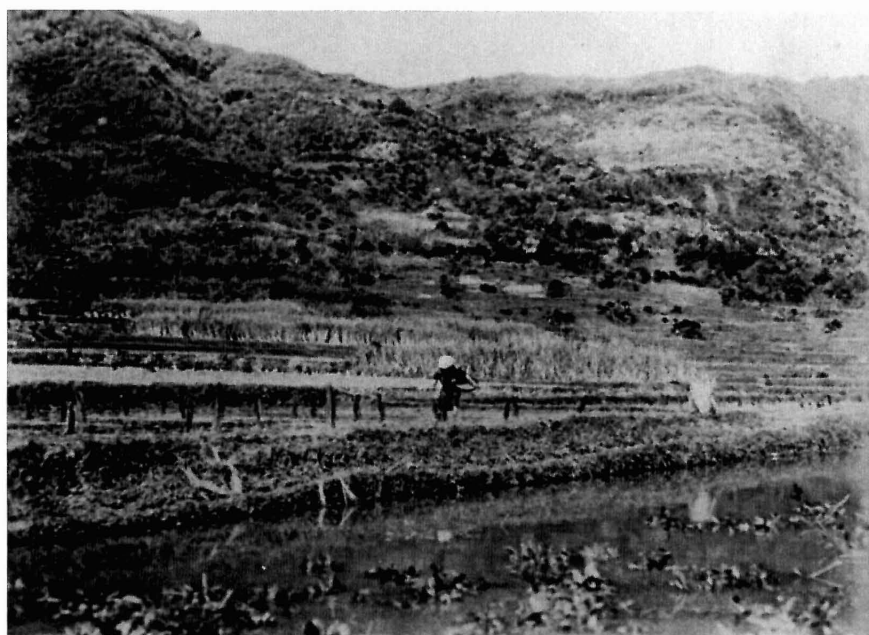


写真51 種下し 昭11.3.24 嘉鈍典
川尻にて [目録番号：ア-8-26]



写真52 種打込 種を下
した後青竹の葉で種を叩く
昭11.3.27 阿伝
[目録番号：ア-8-27]

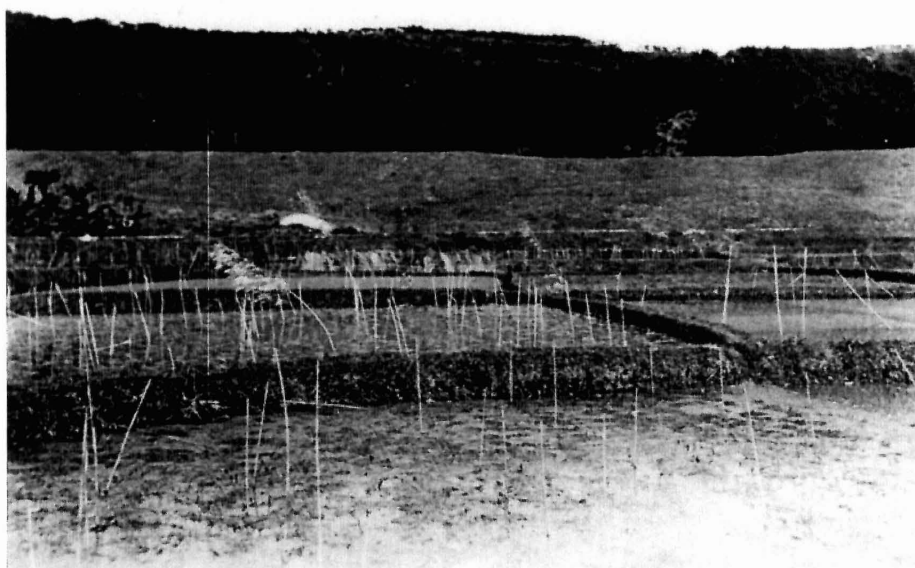


写真53 種を下した直後の苗
代田 於川嶺田圃 昭11.4.7
[目録番号：ア-8-29]



写真54 苗取り（於中間村）昭
11.4.26 [目録番号：ア-8-30]



写真55 田のワク
[目録番号：ア-8-14]



写真56 シルタ（しつけ終ろうとする田）のマー入れ
[目録番号：ア-8-20]

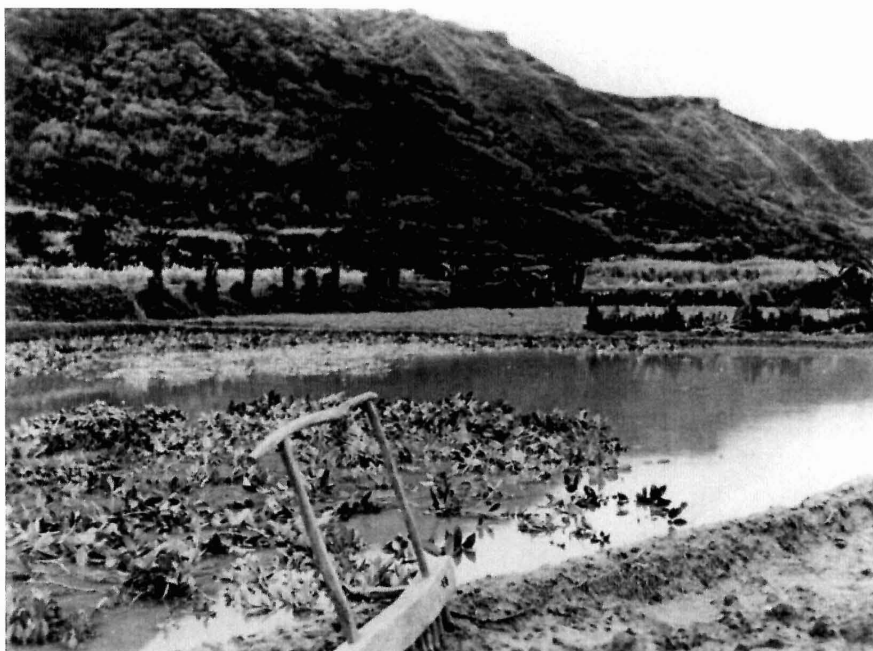


写真57 田のこやし マー 昭11.3
阿伝 [目録番号：ア-8-16]

※なお、「マー」とは写真中央の馬鍬を指す旨の説明が写真外に矢印を付して台紙にある。



写真58 アブシ(畦)練り マー
入れ 蘇鉄刻み(肥料) 昭
11.3.27 阿伝 [目録番号:ア-8-15]



写真59 田のワク 昭
11.3 阿伝
[目録番号:ア-8-19]



写真60 田植 於中間村 昭
11.4.26 [目録番号:ア-8-33]



写真61 田植 於坂嶺田圃 昭11.4.26
[目録番号：ア-8-37]



写真62 田植 於坂嶺 [目録番号：ア-8-39]



写真63 田植女
向かって左は島一番の歌者 (utasa: 歌の名人) ボッカ一氏 (於中間田圃)
昭11.4.26 [目録番号：ア-8-40]



写真64 田植（於坂嶺田圃）昭11.4.26
[目録番号：ア-8-39]

8 農作業 その2 稲の収穫

Farming 2 Harvesting Rice



写真65 カガシ 於阿伝 昭11.7
[目録番号：ア-8-41]



写真66 鳥追網（方言名なし） 於阿伝
昭11.7 [目録番号：ア-8-43]



写真67 稲実る 新輸入奥羽一号 (阿伝岩倉作) 昭11.8.3 [目録番号:ア-8-44]

※説明文のカッコ内の「岩倉作」とは岩倉市郎撮影を示す。「澁澤写真」の説明文には撮影者を示す際にしばしばこうした表記がみられる。



写真68 稲扱い 雑穀機にて 於阿伝 昭11.8.3 [目録番号:ア-8-49]

※説明文の「雑穀機」とは一般的には「脱穀機」あるいは「脱穀器」であろう。



写真69 稲運び 於阿伝 昭11.8.1 [目録番号:ア-8-45]



写真70 稲扱 い 其ノ一 雑穀機にて
於阿伝 昭11.8.3 [目録番号：ア-8-47]

※説明文の「雑穀機」については写真
68の編集注参照。



写真71 稲こき クダ(千歯)を用ふる例
昭11.8.1 於阿伝
[目録番号：写真類1-14-107]



写真72 藁干 於阿伝 昭
11.8 [目録番号：ア-8-50]



写真73 稲扱い
[目録番号：写真類1-14-28]



写真74 稲小積 於阿伝 昭11.8.1
[目録番号：ア-3-28]

9 農作業 その3 麦の収穫

Farming 3 Harvesting Wheat



写真75 麦刈 於伊砂村 昭11.4.26
[目録番号：ア-8-51]

写真76 麦積（於中間村）昭
11.4.26 [目録番号：ア-8-54]



写真77 麦小積 荒木 11.5.2
[目録番号：ア-3-13]



写真78 麦叩き（臼を横たえて
叩く）早町村志戸桶 昭11.5.7
[目録番号：ア-8-57]





写真79 麦打場 早町村志戸桶
昭和11.5.7 [目録番号：ア-8-58]



写真80 麦扱 (mugi a'kkai) 雑穀機を用う 於早町村志戸桶 昭和十一年五月七日
[目録番号：ア-3-15]

※説明文中にある「雑穀機」については写真68の編集注を参照。

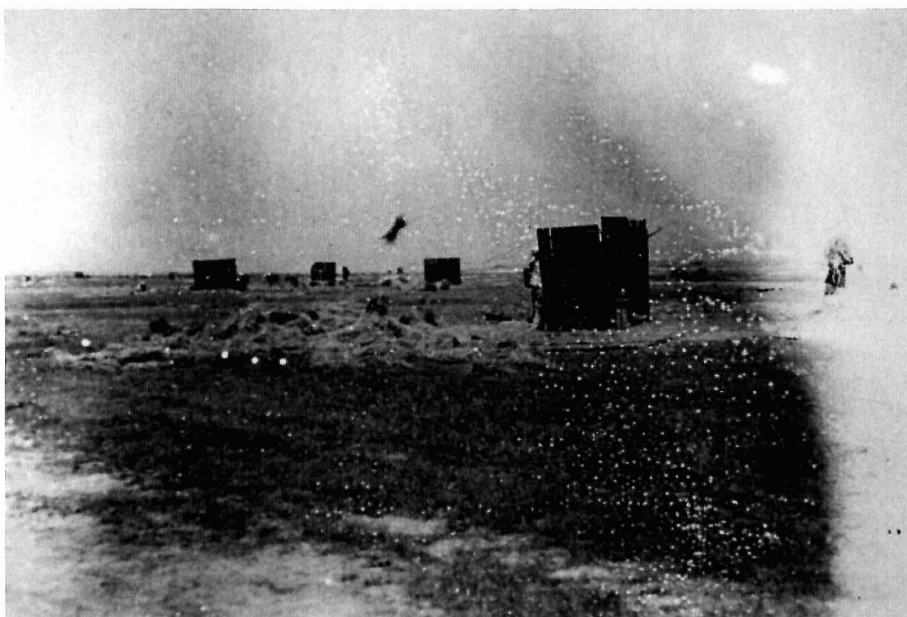


写真81 麦扱 於早町村志戸桶
昭和11年5月7日
[目録番号：ア-3-18]

写真82 麦打 荒木
11.5.2
[目録番号：ア-3-14]



10 農作業 その4 砂糖

Farming 4 Sugarcane



写真83 甘蔗運搬 昭11.3 阿伝 [目録番号：ア-8-3]



写真84 甘蔗運搬 昭11.3 阿伝 [目録番号：ア-8-4]



写真85 甘蔗運搬 昭11.3 阿伝
[目録番号：ア-8-5]



写真86 甘蔗運搬 昭11.3 阿伝
[目録番号：ア-8-6]



写真87 甘蔗運搬 昭11.3 阿伝
[目録番号：ア-8-7]

写真88 砂糖黍運搬（其の二）
[目録番号：写真類1-14-35]



写真89 砂糖黍運搬
（其の一）於蒲生村
昭11.4.
[目録番号：ア-3-25]



写真90 納屋 砂糖小屋？
[目録番号：ア-6-2]



※これはあきらかに阿伝の砂糖小屋である。説明文に？の記号が付けられているところから、この説明文を書いたのは撮影に関わった人間ではないことが推測できる。

写真91 製糖場 昭11.3
阿伝 [目録番号：ア-8-8]



写真92 製糖場 喜界村坂峯 [目録番号：ア-8-9]



写真93 砂糖黍のはかま取り 於蒲生村 昭11.4
[目録番号：写真類1-14-26]



写真94 砂糖車 昭11.3 阿伝 [目録番号：写真類1-14-103]



写真95 鍋を運ぶ
女 [目録番号：
ア-5-11]



写真96 砂糖樽運搬 昭11.3
阿伝
[目録番号：写真類1-14-104]

写真97 砂糖樽荷造 昭11.3
早町港 [目録番号：ア-8-11]

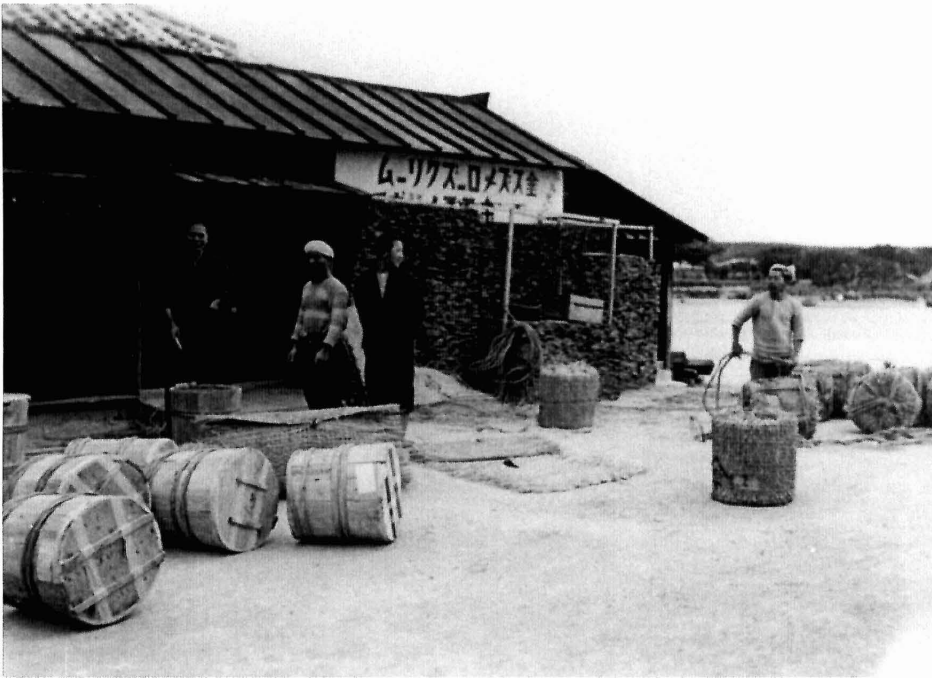


写真98 砂糖のお初 黒砂糖の初物を
ユナの木の葉に盛り近所親戚に配る
[目録番号：ア-5-23]



写真99 砂糖黍の圧搾機
(石油発動機) 於蒲生村
昭11.4 [目録番号：ア-8-10]



11 島の信仰

Islanders' Faith

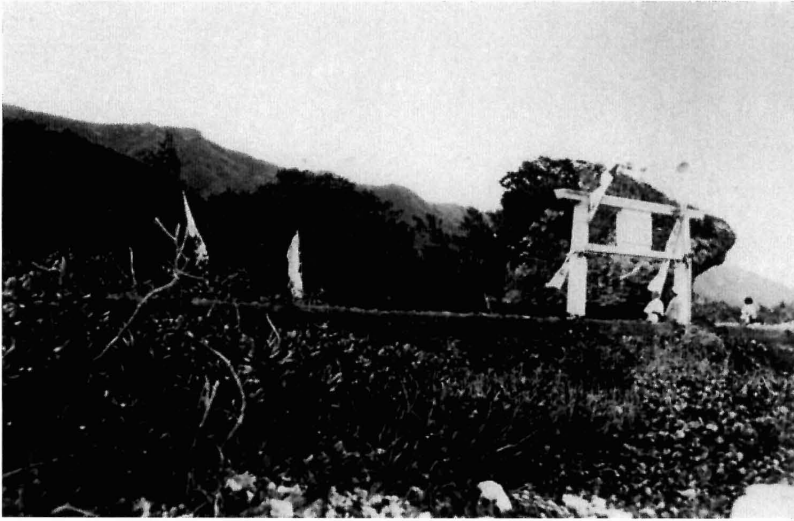


写真100 [目録番号：ア-1-11]
説明文の記載なし

※阿伝の末吉神社

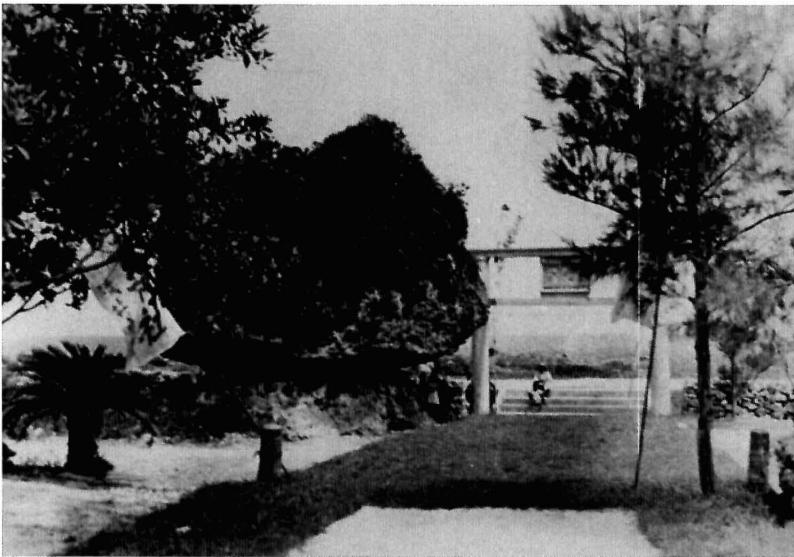


写真101 末吉神社の据石 早町村阿伝
[目録番号：ア-1-12]

※この据石については写真104参照。



写真102 末吉神社々殿と神主
[目録番号：ア-1-7]

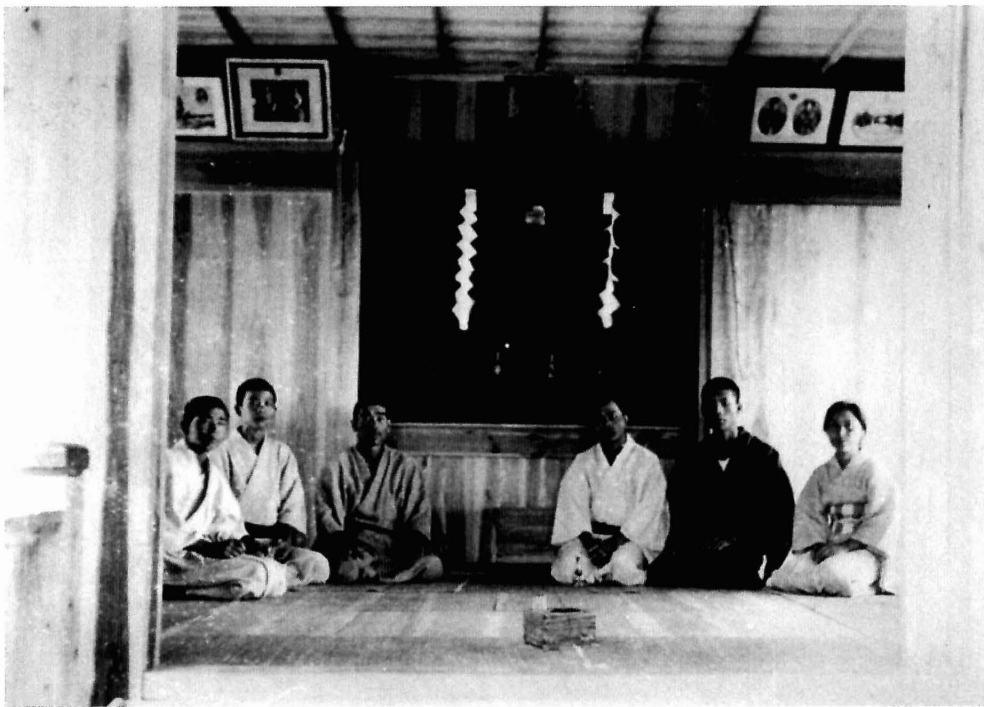


写真103 一日十五日に
参詣する
[目録番号：ア-1-9]



写真104 生児初めて末吉神社（阿
伝）前を通る時 小石三個を拾ひ三
つ重ねて上げる 昭十一年八月六日
[目録番号：写真類1-14-5]



写真105 観音様の社
と洗濯場 昭11.3.19
志戸桶
[目録番号：ア-1-33]



写真106 氏神様 [目録番号：写真類1-14-6]

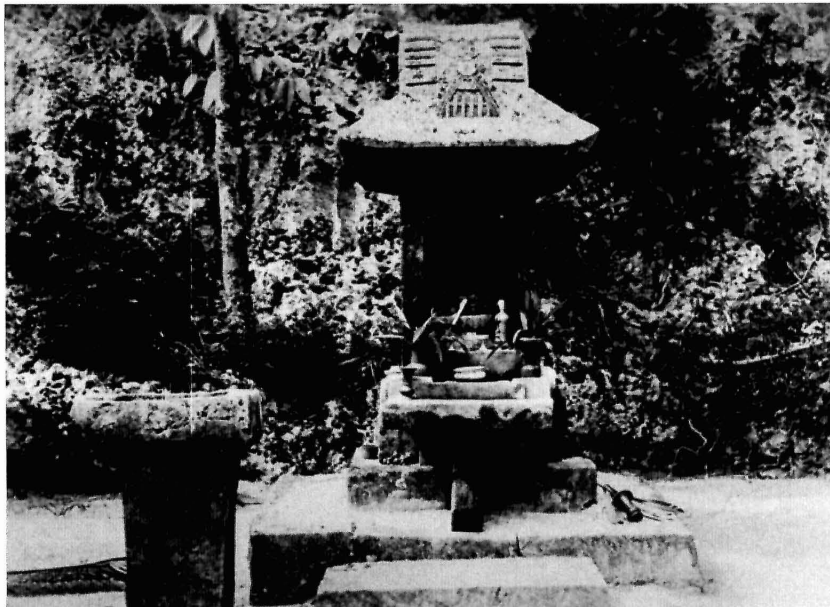


写真107 弘法大師祠 宝永元年三月二十日建立 昭11.3.19 志戸桶にて [目録番号：ア-1-34]



写真108 観音様 昭11.3.19 志戸桶 [目録番号：ア-1-35]