

屋外運動場の発塵じんの実態調査およびその軽減法に関する基礎的研究

(その4) アンケート調査(2)

正会員 川崎浩司<sup>\*</sup> 同 早川一也<sup>\*\*</sup> 同 三上力<sup>\*\*\*</sup> 同 山本俊<sup>\*\*\*\*</sup>  
正会員 山本俊雄<sup>\*</sup> 同 藤井修二<sup>\*\*</sup> 同 原田博司<sup>\*\*\*</sup> 同 久保猛志<sup>\*\*\*\*</sup>

I) まえがき: 本報告は前報(その3)に引きつづきアンケートの結果について報告する。

II) アンケート調査結果: (1) 土ほこりの発生・風環境について.. 土ほこりが気になるかをまとめると図-1に示すようになり、約90%を超える回答者が気にしている、学校から100m以内を超えたところでも多い、これは図-2にもみられるように、運動場以外の発生源によるものと考えられる。土ほこりの発生している場所については図-2に示すとおりであるが、隣地又は空地が第1位であり、次いで校庭、道路の順であった。これは全体の約70%をしめている。このことは、アンケート対象地域に新興住宅地が多く、畑や宅地などがまだ沢山残っているためであろう。互に既成市街地内にある場合には学校の校庭または他のカウランドが唯一の発生源であると考えられる。また、土ほこりのみられる季節については図-3に示す。これより、発生するのは春が一番多いが、その時の風向については、かなりまちまちの回答となっているのが特異である。ちなみに図-4には6小学校のまわりの年間主要風の回答を図示したものであり、各回答者が周囲の家並などの影響を受けた風を主要方向として意識していることがわかる。

(2) 土ほこりの影響について.. 図-5、6、7は学校校庭からの距離別にみた屋外・屋内での土ほこりの目につくところ、また、影響さらに程度についてこれを示してある。図-5、6より100m以内では、目に土ほこりが入る、洗濯物がよごれるという回答が15~20% という高い率をしめていた。影響の程度については室内がさらさらする、雑布がけ・掃き掃除の回数が増えるという回答が多い。

(3) 土ほこりの対処方法.. 全体的にみるならば家族間または近所近所課題にする程度であるが、土ほこりの有無ではしばしばあると答えた比率の高い地域では他の地域に較べて関係者に訴えたいと思ったり、実際訴えたという回答がある。また実際の対処方法であるが一番多いのが窓を開けたいことである、次に家の周りに水をまいたり洗濯物を家の中に干す程度である。

設問: 土ほこりが気になるか?

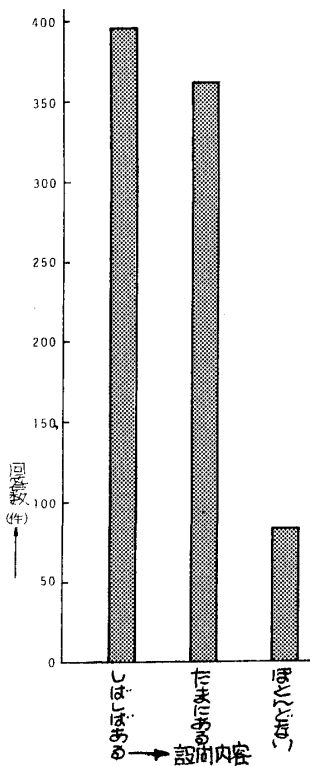


図-1 土ほこりの発生程度

設問: 土ほこりの発生している場所は?

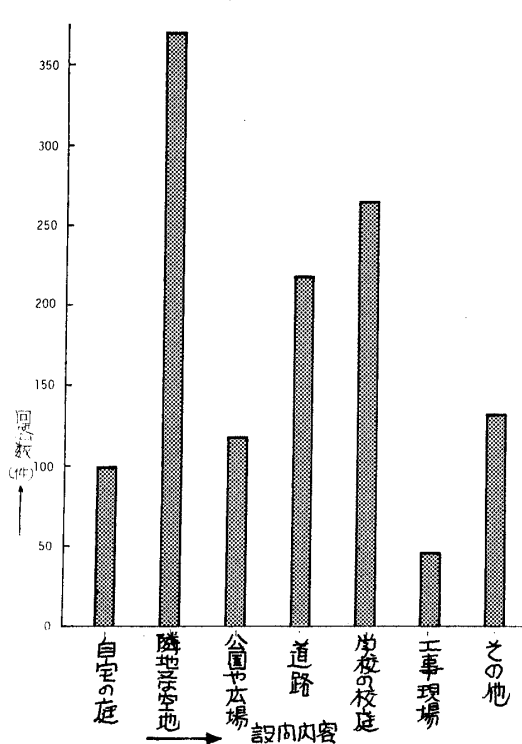


図-2 土ほこりの発生場所

設問: 土ほこりの多い季節・風向

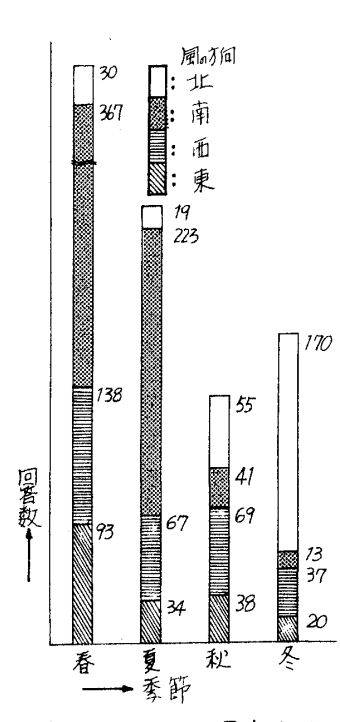


図-3 土ほこりの多い季節・風向

設問：家の周辺の風向は？

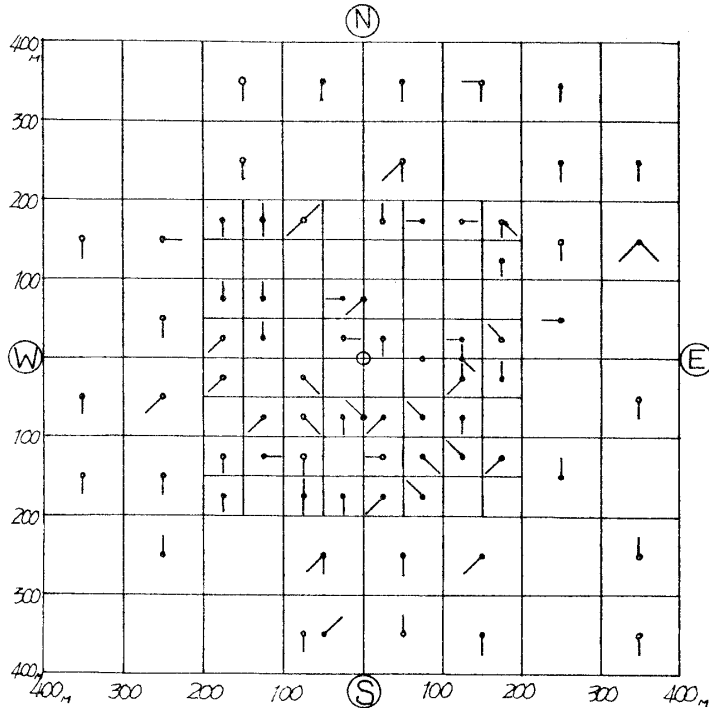


図-4 (Gwira学校地域)における風の年間主方向

(4)屋外運動場の表層  
 材について(図-8)  
 に回答結果を示す。  
 発生源の運動場の比  
 率は高く気にしてい  
 るにもかかわらず土  
 ・芝生アンツカの噴であ  
 る。これは運動するに  
 は体験的に土が良い  
 と考えているためだ  
 であろう。III)まとめ：  
 ほほとんどの人が土ほ

設問：土ほこりの影響は？

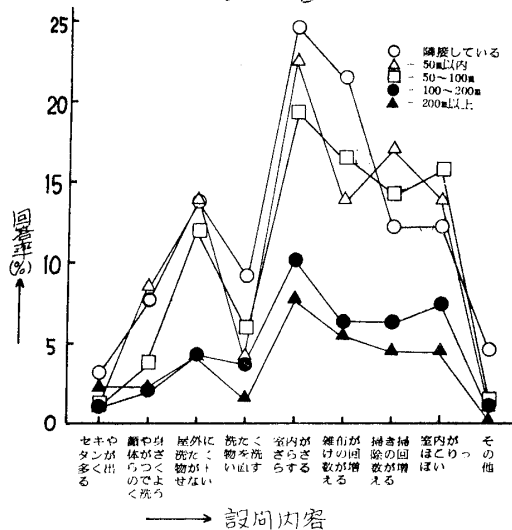


図-7 距離別による土ほこりの影響

こりを気にしており、  
 被害も被っており、話  
 題にもなっている。し  
 かし、関係者に訴え  
 たいと考えている人は  
 少ないが多発してい  
 る地域では苦情を訴  
 えたいと考えている  
 兆候がみられる。発  
 生源が校庭とわかっ  
 ていながらも表層材  
 として土を適当とし  
 ているのは、特に思  
 慮の身体への影響を  
 考えたうえでの回答  
 と推測できる。よっ  
 て土の持良さを先  
 知ず現状を変えずに  
 土ほこりが軽減され  
 ることが最も期待  
 されるものである。IV)  
 謝辞：本研究は横浜  
 市教育委員会施設部  
 校地整備課の委託を  
 受けておこなったも  
 のであり、調査に際  
 して御協力いただいた  
 校地整備課の方々、  
 学校関係者の方、回  
 答者の方、ニッケン  
 コンサルタンツ(株)  
 横沢照人社長、整理  
 に関し御協力いただいた  
 南相模野測量設計の  
 渡田俊光氏に心から  
 感謝の意を表す。\*  
 神奈川大学 \*\* 東京  
 工業大学 \*\*\* 東建  
 設(株) 総研 \*\*\*\*  
 ニッケンコンサル  
 タンツ(株) \*\*\*\*\*  
 金沢工業大学

設問：屋外の土ほこりの目につく状況は？

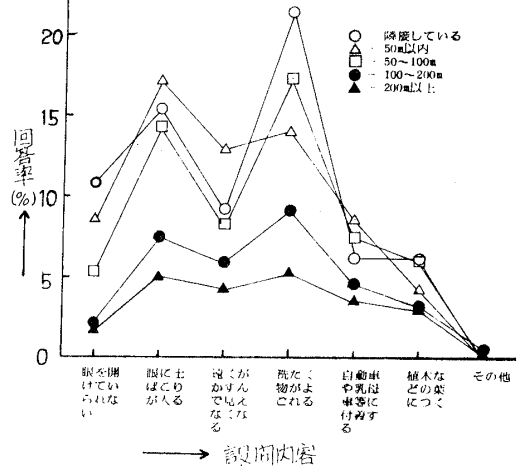


図-5 距離別による屋外の土ほこりの目につく状況

設問：屋内の土ほこりの目につく状況は？

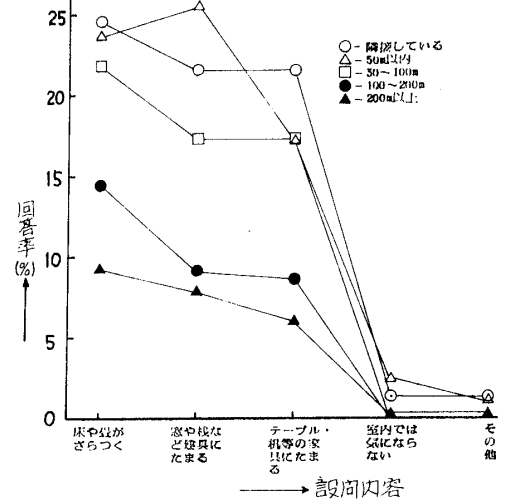


図-6 距離別による屋内の土ほこりの目につく状況

設問：屋外運動場の表層材は？

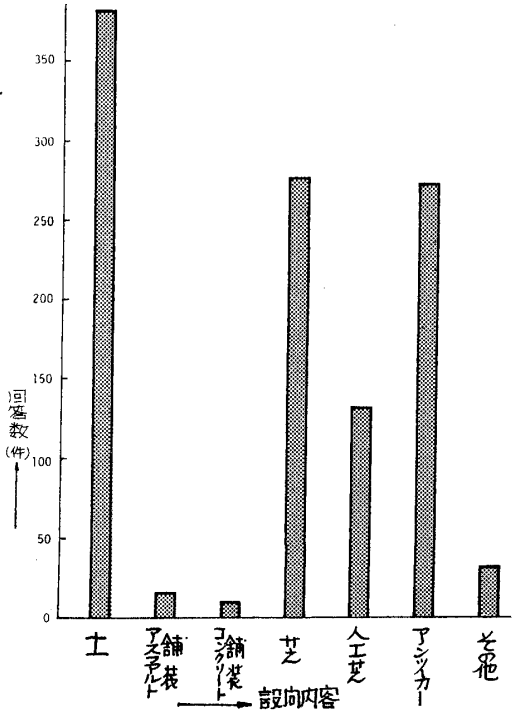


図-8 屋外運動場の表層材